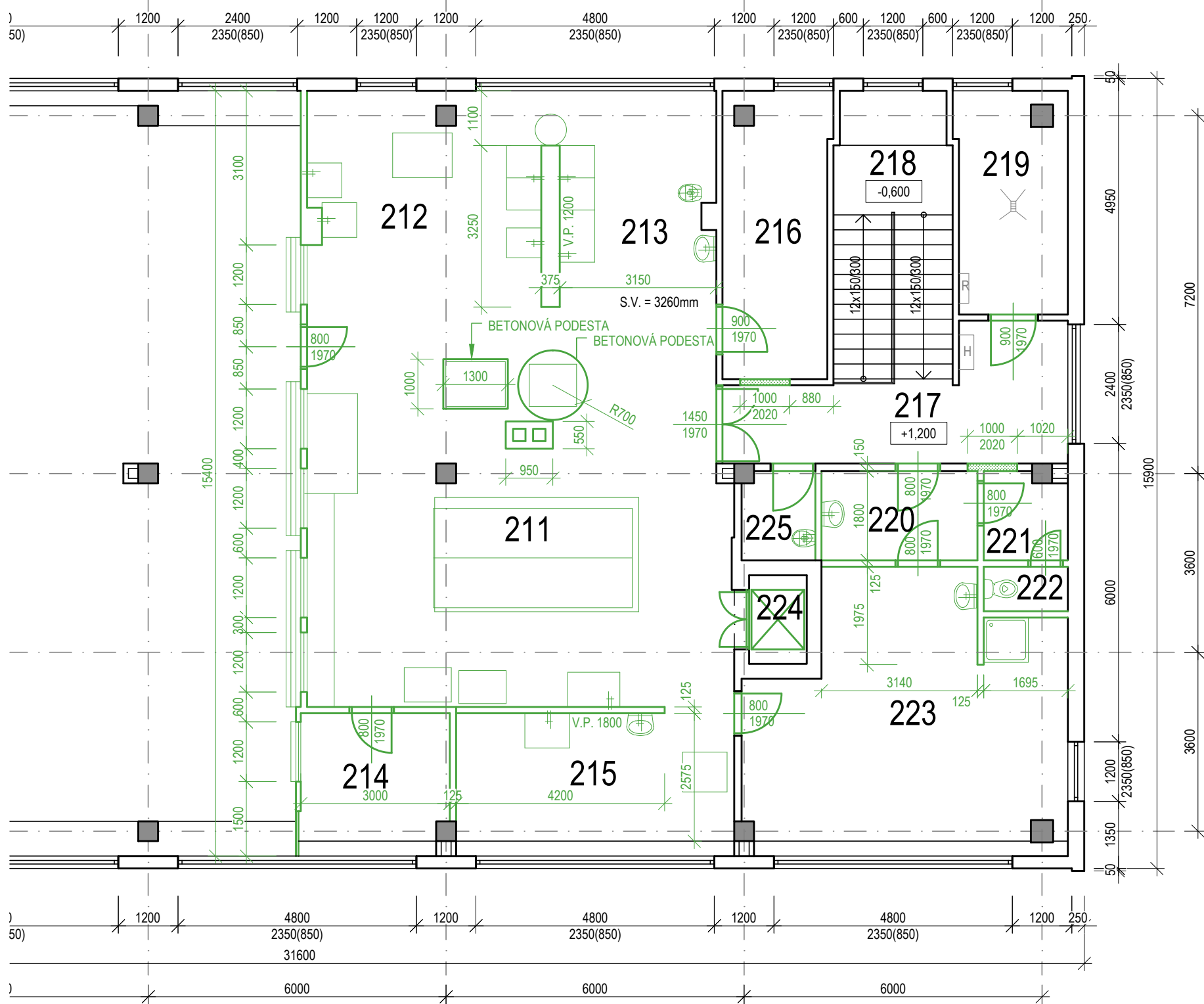
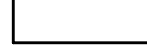





PŮDORYS KUCHYNĚ 2.NP - BOURANÉ KONSTRUKCE



ČÍSLO MÍSTNOSTI	POPIS MÍSTNOSTI	PLOCHA [m]	S.V. [m]	PODLAHA	PODHLIED	STĚNA
210	JÍDELNA	233,88	3,26	STÁVAJÍCÍ	-	STÁVAJÍCÍ
211	KUCHYŇ	67,90	3,26	KERAMICKÁ DLAŽBA	BÍLÁ MALBA	KERAMICKÝ OBKLAD v=1500mm
212	UMÝVÁRNA STOLNÍHO NÁDOBÍ	20,29	3,26	KERAMICKÁ DLAŽBA	BÍLÁ MALBA	KERAMICKÝ OBKLAD v=1500mm
213	UMÝVÁRNA KUCHYNSKÉHO NÁDOBÍ	13,95	3,26	KERAMICKÁ DLAŽBA	BÍLÁ MALBA	KERAMICKÝ OBKLAD v=1500mm
214	PRODEJ STRAVENEK	8,48	3,26	KERAMICKÁ DLAŽBA	BÍLÁ MALBA	KERAMICKÝ OBKLAD v=1500mm
215	ČISTÁ PŘÍPRAVNA	16,28	3,26	KERAMICKÁ DLAŽBA	BÍLÁ MALBA	KERAMICKÝ OBKLAD v=1500mm
216	DENNÍ SKLAD	12,36	3,26	KERAMICKÁ DLAŽBA	BÍLÁ MALBA	KERAMICKÝ OBKLAD v=1500mm
217	CHODBA	13,81	3,26	KERAMICKÁ DLAŽBA vč. SOKLU v=100mm	BÍLÁ MALBA	OMÍTKA, BÍLÁ MALBA
218	SCHODIŠTĚ	13,95	-	PVC, KER. DLAŽBA, KERAMICKÝ SOKL	BÍLÁ MALBA	OMÍTKA, BÍLÁ MALBA
219	VZDUCHOTECHNIKA	10,00	3,26	BETONOVÁ STĚRKA	-	OMÍTKA, BÍLÁ MALBA
220	PŘEDSÍŇ	5,65	3,26	PVC	BÍLÁ MALBA	KERAMICKÝ OBKLAD v=1500mm, OMÍTKA
221	PŘEDSÍŇ WC	2,87	3,26	KERAMICKÁ DLAŽBA	BÍLÁ MALBA	KERAMICKÝ OBKLAD v=1500mm
222	WC	1,53	3,26	KERAMICKÁ DLAŽBA	SKD PODHLIED, BÍLÁ MALBA	KERAMICKÝ OBKLAD v=1500mm
223	ŠATNA PERSONÁLU	32,48	3,26	PVC	BÍLÁ MALBA	KERAMICKÝ OBKLAD v=1500mm, OMÍTKA
224	VÝTAH	2,06	2,00	-	OMÍTKA	OMÍTKA
225	ÚKLIDOVÁ MÍSTNOST	2,61	3,26	KERAMICKÁ DLAŽBA	OMÍTKA	KERAMICKÝ OBKLAD v=1500mm, OMÍTKA

LEGENDA

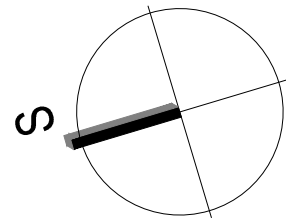
	STÁVAJÍCÍ ZDĚNÉ/BETONOVÉ KONSTRUKCE
	BOURANÉ A ODSTRAŇOVANÉ KONSTRUKCE
	STÁVAJÍCÍ ŽB SLOUPY 450/450 mm ROHOVÉ 400/400 mm OSTATNÍ
	STÁVAJÍCÍ VÝPLNĚ OTVORŮ

V 1.NP a 2.NP budou VYBOURÁNY NÁSLEDNÉ VRSTVY PODLAH: PODLAHA BUDOU PO BOURÁNÍ SROVNÁVNA BETONOVOU STĚNOU, V MÍSTNOSTECH 128, 129 a 130 bude PODLAHA ZVÝŠENÁ TEPELNOIZOLAČNÍ PODLAHA AŽ NA BETONOVOU ZÁKLADOVOU DESKU. PŘEDPOKLÁDANÁ SKLADBA JE: KERAMICKÁ DLÁŽBA, BETONOVÁ MAZÁNINA (TL. Cca 80mm), SKVÁŘOBETON (Cca 50mm). PŮTE BUDĚ PODLAHA SROVNÁVNA BETONOVOU MAZÁNINOU.

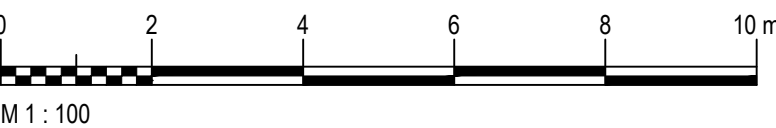
BUDOVY ODSTRANĚNÁ VŠECHNA DVEŘNÍ KŘÍDLA A ZARUBNĚ. PŘED VYBOURÁNÍM NOVÝCH DVEŘNÍCH OTVORŮ BUDOU DO STÁVAJÍCÍCH STĚN OSAZENY PŘEKLADY!


SOUČÁSTÍ DEMOLICE STĚN JE TAKÉ ODSTRANĚNÍ VEŠKERÝCH ROSTOČKŮ ZVYŠEDOUČÍ V ODSTRANĚVANÝCH KONSTRUKCÍCH.

PROJEKTANT UPOZORŇUJE NA TO, ŽE VZHLÉDEM K TOMU, ŽE SE JEDNÁ O REKONSTRUKCI, PŘI KTERÉ NIKDY NEJSOU ZNÁMY VŠECHNY PODROBNOSTI O KONSTRUKCÍCH A POMĚRECH V ZAKRYTÝCH ČI JINAK NEPŘÍSTUPNÝCH ČÁSTECH OBJEKTU, MŮŽE V TÉTO SOUVISLOSTI DOJÍT K NEPŘEDPOKLÁDANÝM UDÁLOSTEM, KTERÉ VE SVÉM DŮSLEDKU MOHOU VÉST K MODIFIKACI NAVRŽENÝCH KONSTRUKČNÍCH ŘEŠENÍ, JEŽ MOHOU MÍT DOPAD NA CELKOVOU CENU PROVEDENÉHO DÍLA.



PODLAHA 1.NP = -2,400



Revize	Druh změny	Objednatel Client	<p>Město Studénka nám. Republiky 762 742 13 Studénka</p>	<p>Generální projektant General designer</p>  <p>TECHNOPROJEKT</p> <p>Technoprojekt, a.s. Havlíčkovo nábřeží 38 702 00 Ostrava</p>	<p>Vypracoval / Elaborated by Ing. Štenclová <i>Štenclová</i></p> <p>Kontroloval / Checked by Ing. Frýza <i>Frýza</i></p> <p>Manažer projektu / Project manager Ing. Frýza <i>Frýza</i></p>	<p>Subdodavatel Subcontractor</p>	<p>Vypracoval / Elaborated by</p> <p>Kontroloval / Checked by</p> <p>Manažer projektu / Project manager</p>	<p>Akce Project</p> <p>PD - REKONSTRUKCE ŠKOLNÍCH KUCHYNÍ STUDÉNKA</p>	<p>Objekt Object</p> <p>SO 01 - REKONSTRUKCE KUCHYNĚ ŽŠ TGM</p>	<p>Profese Specialization</p> <p>Stavební</p>	<p>Formát / Size</p> <p>8x A4</p> <p>Datum / Date</p> <p>15/11/2018</p> <p>Název výkresu Title</p> <p>PŮDORYS KUCHYNĚ 2.NP - STÁVAJÍCÍ STAV</p> <p>Měřítko / Scale</p> <p>1:100</p> <p>Revize / Revision</p> <p>00</p> <p>Archivní číslo / Archive No.</p> <p>928-32470-100-04</p>
--------	------------	----------------------	--	--	---	---------------------------------------	---	--	---	---	--